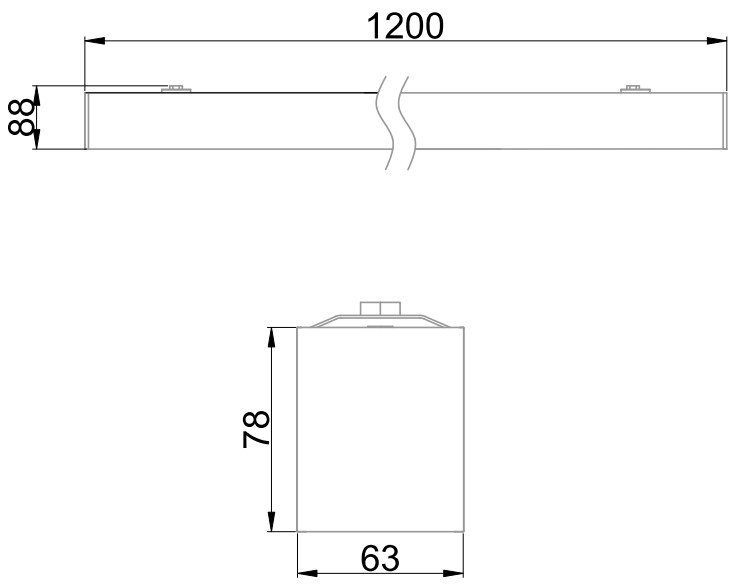


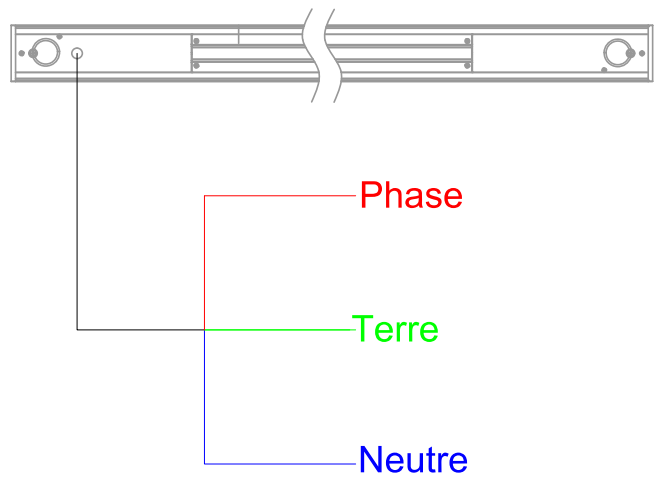


Luminaire linéaire équipé d'un ruban LED SMD (EAN13 : 3168105040202)
 Efficacité lumineuse du système complet 114lm/W
 Maintien du flux L80F10 supérieur à 60000 heures (Ta 25°C)
 Corps en aluminium et diffuseur micro prismatique UGR<19
 Design spécifique intégrant un éclairage direct et indirect à allumage séparé
 Montage en suspension avec l'accessoire 504002
 Idéal pour éclairer les bureaux, salles de réunion, espaces éducatifs....
 Driver courant constant intégré

Caractéristiques Mécaniques



Caractéristiques Electriques

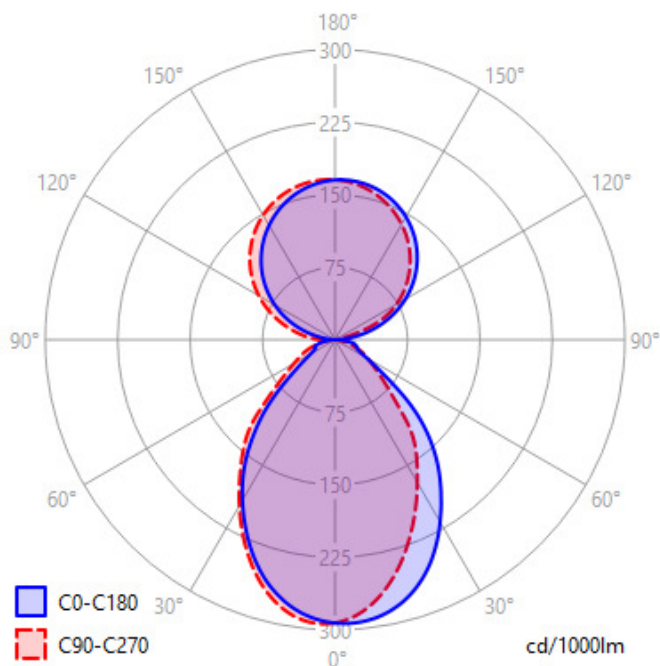


Couleur	Blanc			Plage de tension	220-240V/50-60Hz
Corps	Acier			Puissance lumineuse	58.4W
Diffuseur	Polycarbonate			Nombre de sources	1
Installation	Suspension			Ta	25°C
Immersion	Non	Recouvrable	Non	Alimentation source	Driver courant constant
IP Suspension	20	T° de fil incandescent	650°C	Signaux d'entrée	AC
Ajustabilité	Fixe	IK	06	Empreinte carbone	5.25 gCO2/h
Largeur luminaire	63mm	Longueur luminaire	1200mm		
		Hauteur luminaire	78mm		
		Hauteur suspension min.	300mm		



Caractéristiques Photométriques

Température de couleur	3000K
Type de source	Module LED
Flux restitué à Ta 25°C	6657lm
Efficacité lumineuse produit complet	114lm/W
Rendement lumineux (LOR)	100%
Emission de lumière	Direct/Symétrique
Angle de faisceau	76°
Diffuseur	Semi-translucide
IRC	>80
Risque photobiologique	Groupe de risque 0
Nombre d'ellipses de MacAdam	<1 SDCM
LM80	L80F10 > 60000h (Ta25°C)
Code de flux CIE n°3	97%
ULR	50%



Ce produit contient une source lumineuse d'efficacité énergétique

E

Caractéristiques Normatives

PEP Disponible sur demande

Les caractéristiques techniques sont évolutives et peuvent être modifiées sans préavis par RESISTEX. Informations sous réserve d'erreur.

