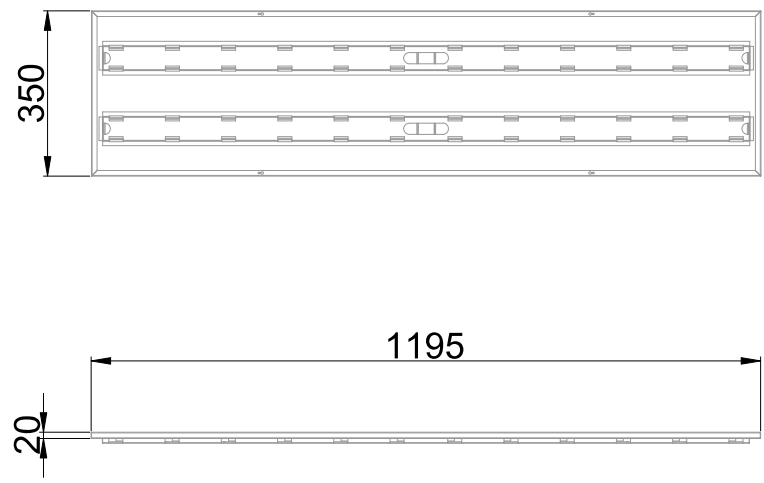


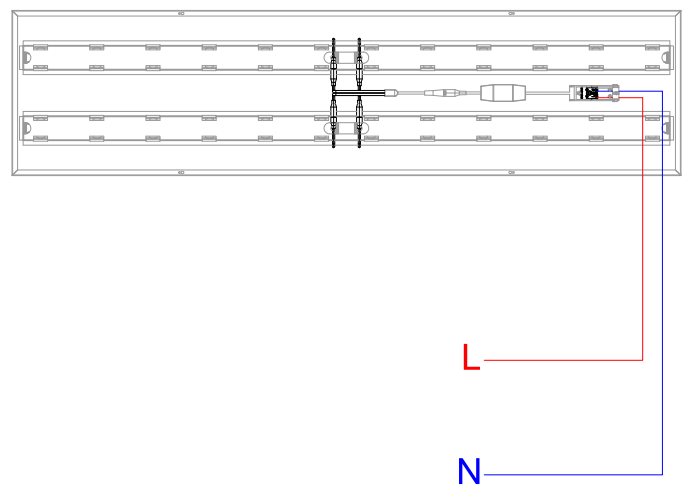


Encastré tertiaire équipé de module remplaçables LED (EAN13 : 3168106224755)
 Efficacité lumineuse du système complet 156.8lm/W
 Maintien du flux L70F10 supérieur à 72000 heures (Ta25°C)
 Corps en tôle d'acier et réflecteur en polycarbonate
 Possibilité de choisir la température de couleur par simple dip-switch (3000K/3500K/4000K)
 Montage en plafonnier avec l'accessoire 621434 / Montage en suspension avec l'accessoire 899404
 Driver déporté à courant constant équipé d'un connecteur rapide
 Bornier poussoir à insertion directe avec double ligne de pontage (section 1.5/2.5mm²)

Caractéristiques Mécaniques



Caractéristiques Electriques



Couleur	Blanc		
Corps	Tôle d'acier		
Réflecteur	Polycarbonate		
Installation	Encastré plafond/Plafonnier/Suspension		
Immersion	Non		
IP Encastré	40	IP Suspension	40
Ajustabilité	Fixe	IK	04
Largeur lumineaire	295mm	Longueur lumineaire	1195mm
Longueur découpe	1200mm	Hauteur lumineaire	20mm
		Largeur découpe	300mm

Plage de tension	220-240V/50-60Hz		
Puissance lumineaire	28W		
Rendement driver	87%		
Nombre de sources	4		
Tc	90°C		
Alimentation source	Driver courant constant		
Signaux d'entrée	AC		
Tension sortie driver	33-40V		
Ampérage sortie driver	800mA		
Facteur puissance/cosφ	0,95		
Empreinte carbone	2.52 gCO2/h		

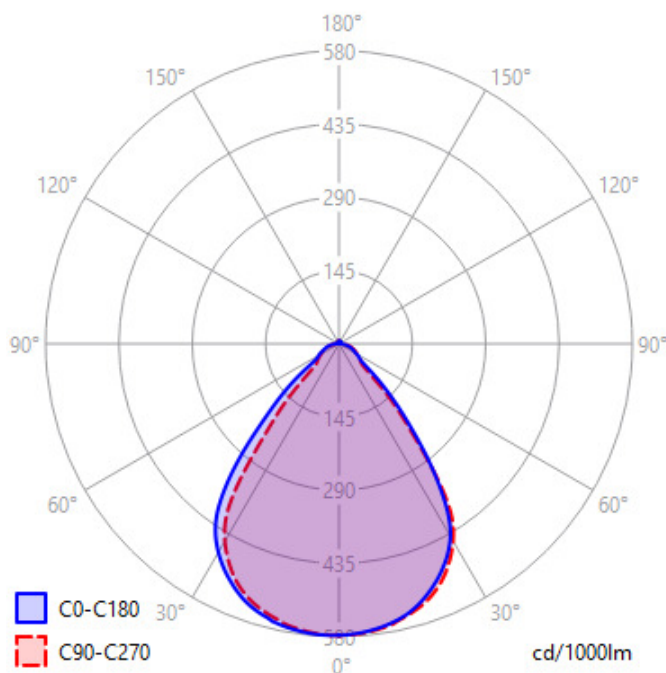
	10A	16A	25A
Nb luminaires courbe B	20	33	-
Nb luminaires courbe C	34	56	-

Protection court-circuit	Oui	Protection surchauffe	Oui
Protection surcharge	Oui	Protection surtension	Oui
Cycles de commutation	50000		
Taux de distorsions harmoniques	<10		



Caractéristiques Photométriques

Température de couleur	4000K
Type de source	Module LED
Flux restitué à Ta 25°C	4281lm
Efficacité lumineuse produit complet	152.89lm/W
Rendement lumineux (LOR)	100%
Emission de lumière	Direct/Symétrique
Angle de faisceau	85°
Diffuseur	Translucide
IRC	84
Risque photobiologique	Groupe de risque 0
Nombre d'ellipses de MacAdam	<3 SDCM
Coordonnées 4000K	x : 0.3849; y : 0.3857
UGR type	<16
LM80	L70F10 > 52000h (Ta25°C)
Code de flux CIE n°3	98%
ULR	2%



Ce produit contient une source lumineuse d'efficacité énergétique

C

Caractéristiques Normatives

PEP Disponible sur demande

Les caractéristiques techniques sont évolutives et peuvent être modifiées sans préavis par RESISTEX. Informations sous réserve d'erreur.

