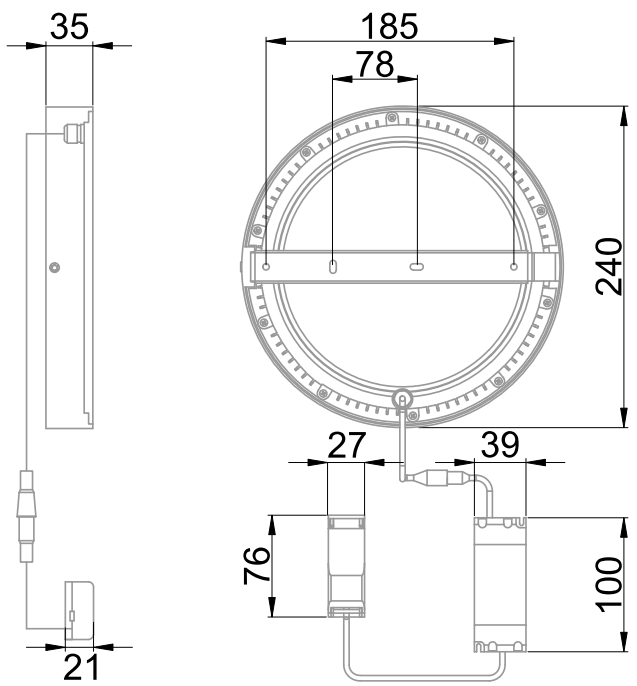


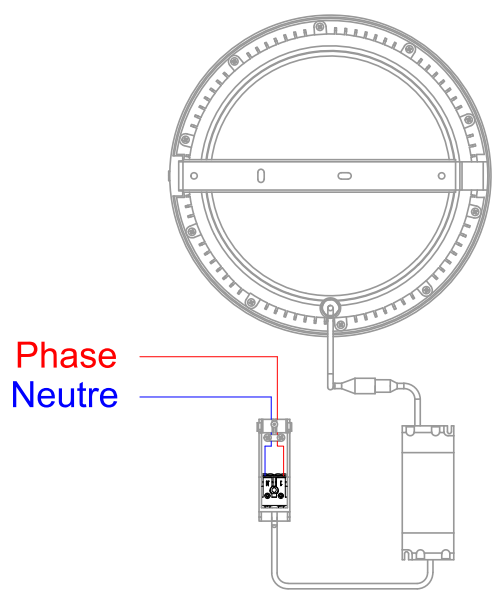


Plafonnier équipé d'un module LED SMD (EAN13 : 3168107592037)  
 Efficacité lumineuse du système complet 75.6lm/W  
 Maintien du flux L70F10 supérieur à 54000 heures (Ta25°C)  
 Eclairage indirect retransmis par le diffuseur en polycarbonate  
 Corps et refroidisseur en aluminium moulé favorisant le refroidissement  
 Verrouillage du luminaire avec une seule vis TORX  
 Driver courant constant avec connexions rapides  
 Bornier type domino avec double ligne de pontage (section 1.5/2.5mm<sup>2</sup>)

**Caractéristiques Mécaniques**



**Caractéristiques Electriques**



Couleur	Blanc - RAL approchant 9003		
Corps	Aluminium		
Diffuseur	Polycarbonate		
Installation	Plafonnier/Applique		
Immersion	Non		
IP Luminaire	40	IP Connecteur	20
Ajustabilité	Fixe	T° de fil incandescent	650°C
Poids luminaire	0.774kg	IK	08
Diamètre luminaire	240mm	Hauteur luminaire	35mm
Poids driver	0.96kg		
	Entraxe fixation	78mm	

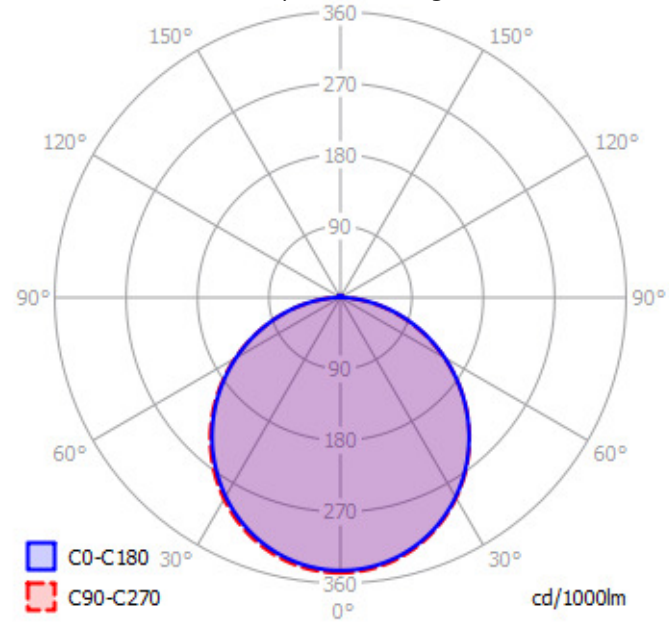
Plage de tension	220-240V/50-60Hz		
Puissance lumineuse	18.8W		
Puissance source	16W		
Rendement driver	85%		
Nombre de sources	1		
Ta min/max	-20°C/50°C		
Tc	75°C		
Alimentation source	Driver courant constant		
Signaux d'entrée	AC		
Tension sortie driver	24-28V		
Ampérage sortie driver	650mA		
Facteur puissance/cosφ	0,99		
Empreinte carbone	1.69 gCO2/h		
Protection court-circuit	Oui	Protection surchauffe	Oui
Protection surcharge	Oui		



**Caractéristiques Photométriques**

Température de couleur	3000K
Type de source	Module LED
Efficacité lumineuse hors alimentation	88.8lm/W
Flux restitué à Ta 25°C	1422lm
Efficacité lumineuse produit complet	75.6lm/W
Rendement lumineux (LOR)	100%
Emission de lumière	Indirect/Symétrique
Angle de faisceau	115°
Diffuseur	Opalescent
IRC	>80
Risque photobiologique	Groupe de risque 0
Nombre d'ellipses de MacAdam	5 SDCM
Coordonnées 3000K	x : 0.4400; y : 0.4000
LM80	L70F10 > 54000h (Ta25°C)
SVM	0.35
PstLm	0.247

Ce luminaire ne convient pas à l'éclairage d'accentuation.



Ce produit contient une source lumineuse d'efficacité énergétique

**F**

**Caractéristiques Normatives**

PEP Disponible sur demande

Les caractéristiques techniques sont évolutives et peuvent être modifiées sans préavis par RESISTEX. Informations sous réserve d'erreur.

