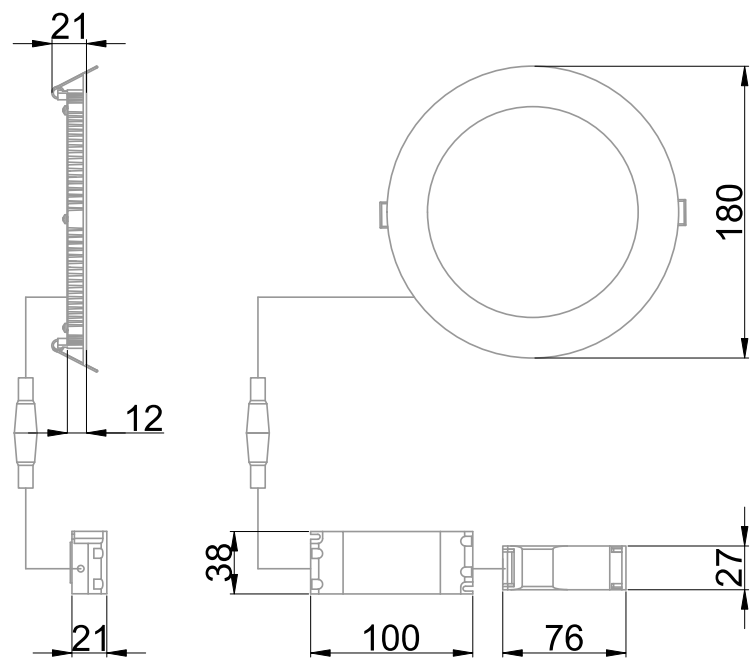


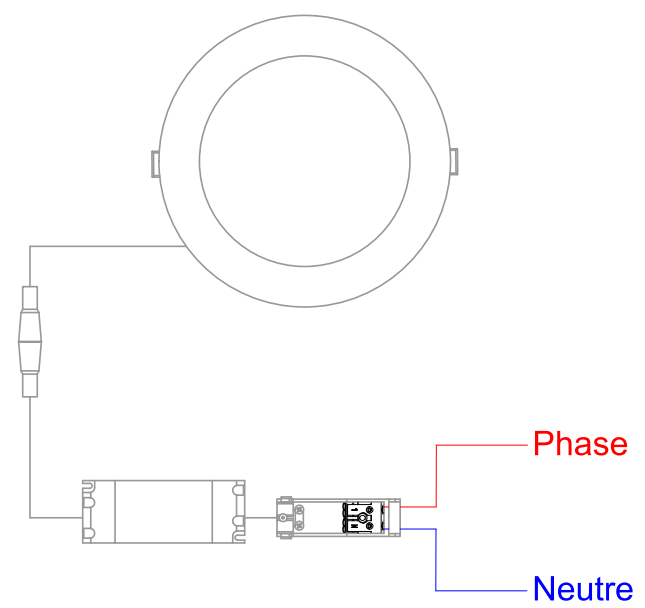


Downlight équipé d'un module LED SMD (EAN13 : 3168107919001)  
 Efficacité lumineuse du système complet 62.8lm/W  
 Maintien du flux L70F10 supérieur à 54000 heures (Ta25°C)  
 Très faible profondeur d'encastrement  
 Corps et refroidisseur en aluminium moulé favorisant le refroidissement  
 Ressort de fixation simple action  
 Driver courant constant déporté  
 Bornier type domino avec double ligne de pontage (section 1.5/2.5mm<sup>2</sup>)

### Caractéristiques Mécaniques



### Caractéristiques Electriques



Couleur	Blanc - RAL approchant 9003		
Corps	Aluminium		
Diffuseur	PMMA		
Installation	Encastré plafond		
Immersion	Non	Recouvrable	Non
IP Plafonnier	40	T° de fil incandescent	650°C
Ajustabilité	Fixe	IK	08
Poids luminaire	0.282kg	Hauteur luminaire	21mm
Diamètre luminaire	180mm		
Diamètre découpe	165mm		
Prof. encastrement	40mm		

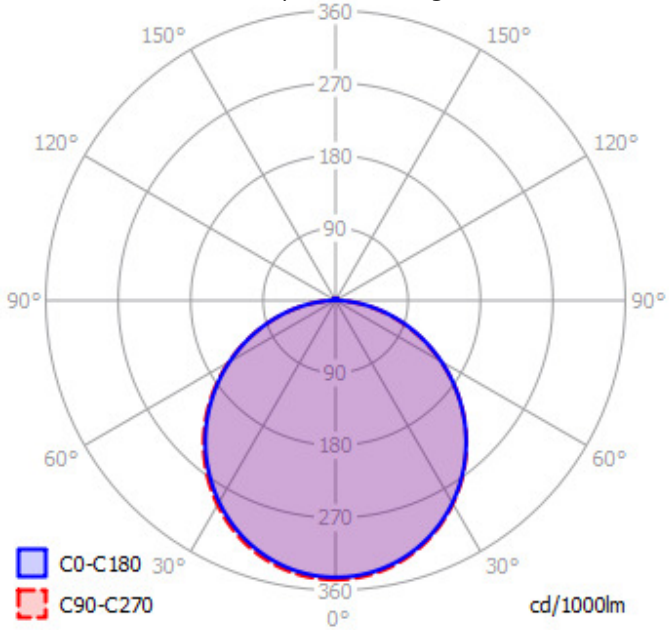
Plage de tension	220-240V/50-60Hz		
Puissance lumineuse	13.5W		
Puissance source	10.9W		
Rendement driver	80.7%		
Nombre de sources	1		
Ta min/max	-20°C/50°C		
Tc	75°C		
Alimentation source	Driver courant constant		
Signaux d'entrée	AC		
Tension sortie driver	30-40V		
Ampérage sortie driver	300mA		
Facteur puissance/cosφ	0,93		
Empreinte carbone	1.21 gCO2/h		
Protection court-circuit	Oui	Protection surchauffe	Oui
Protection surcharge	Oui		



**Caractéristiques Photométriques**

Température de couleur	3000K
Type de source	Module LED
Efficacité lumineuse hors alimentation	77.8lm/W
Flux restitué à Ta 25°C	848lm
Efficacité lumineuse produit complet	62.8lm/W
Rendement lumineux (LOR)	100%
Emission de lumière	Indirect/Symétrique
Angle de faisceau	112°
Diffuseur	Opalescent
IRC	>80
Risque photobiologique	Groupe de risque 0
Nombre d'ellipses de MacAdam	5 SDCM
Coordonnées 3000K	x : 0.4400; y : 0.4000
LM80	L70F10 > 54000h (Ta25°C)
SVM	0.35
PstLm	0.247

*Ce luminaire ne convient pas à l'éclairage d'accentuation.*



Ce produit contient une source lumineuse d'efficacité énergétique



**Caractéristiques Normatives**

PEP Disponible sur demande

*Les caractéristiques techniques sont évolutives et peuvent être modifiées sans préavis par RESISTEX. Informations sous réserve d'erreur.*

