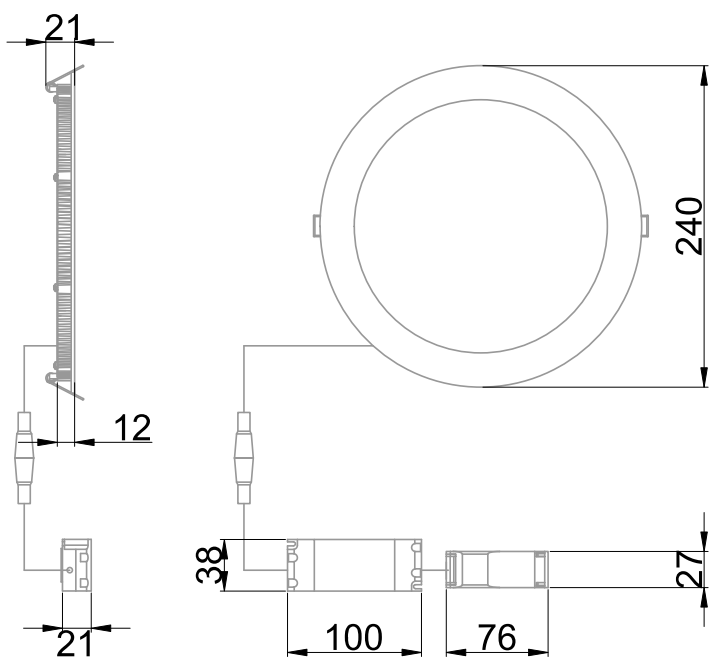


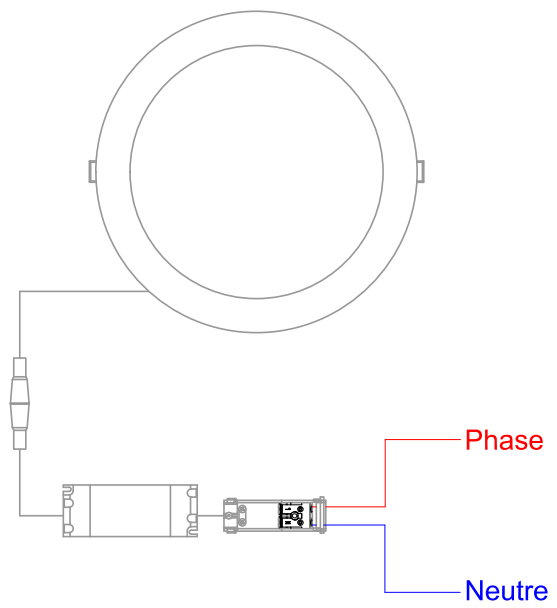


Downlight équipé d'un module LED SMD (EAN13 : 3168107919032)
 Efficacité lumineuse du système complet 80.8lm/W
 Maintien du flux L70F10 supérieur à 54000 heures (Ta25°C)
 Très faible profondeur d'encastrement
 Corps et refroidisseur en aluminium moulé favorisant le refroidissement
 Ressort de fixation simple action
 Driver courant constant déporté
 Bornier type domino avec double ligne de pontage (section 1.5/2.5mm²)

Caractéristiques Mécaniques



Caractéristiques Electriques



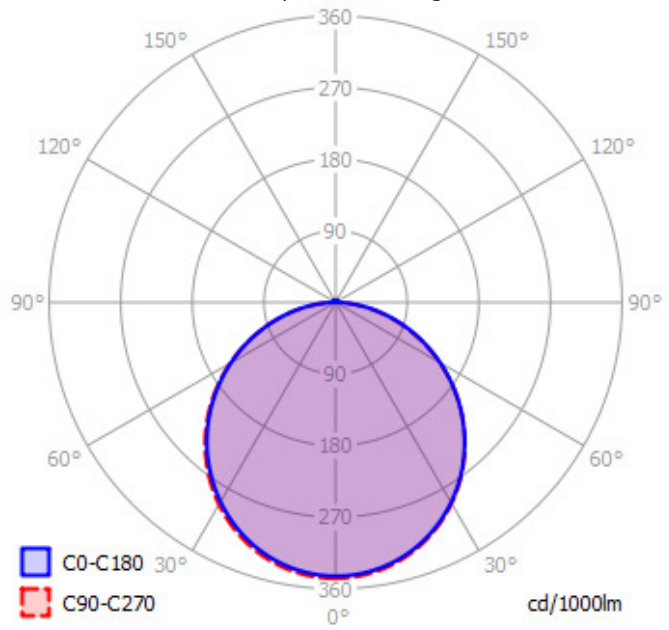
Couleur	Blanc - RAL approchant 9003			Plage de tension	220-240V/50-60Hz
Corps	Aluminium			Puissance lumineuse	18.8W
Diffuseur	PMMA			Puissance source	16W
Installation	Encastré plafond			Rendement driver	85%
Immersion	Non	Recouvrable	Non	Nombre de sources	1
IP Plafonnier	40	T° de fil incandescent	650°C	Ta min/max	-20°C/50°C
Ajustabilité	Fixe	IK	08	Tc	75°C
Poids luminaire	0.492kg	Hauteur luminaire	21mm	Alimentation source	Driver courant constant
Diamètre luminaire	240mm			Signaux d'entrée	AC
Diamètre découpe	225mm			Tension sortie driver	24-35V
Prof. encastrement	40mm			Ampérage sortie driver	650mA
				Facteur puissance/cosφ	0,96
				Empreinte carbone	1.69 gCO2/h
				Protection court-circuit	Oui
				Protection surchauffe	Oui
				Protection surcharge	Oui



Caractéristiques Photométriques

Température de couleur	4000K
Type de source	Module LED
Efficacité lumineuse hors alimentation	94.9lm/W
Flux restitué à Ta 25°C	1519lm
Efficacité lumineuse produit complet	80.8lm/W
Rendement lumineux (LOR)	100%
Emission de lumière	Indirect/Symétrique
Angle de faisceau	112°
Diffuseur	Opalescent
IRC	>80
Risque photobiologique	Groupe de risque 0
Nombre d'ellipses de MacAdam	5 SDCM
Coordonnées 4000K	x : 0.3800; y : 0.3800
LM80	L70F10 > 54000h (Ta25°C)
SVM	0.35
PstLm	0.247

Ce luminaire ne convient pas à l'éclairage d'accentuation.



Ce produit contient une source lumineuse d'efficacité énergétique

F

Caractéristiques Normatives

PEP Disponible sur demande

Les caractéristiques techniques sont évolutives et peuvent être modifiées sans préavis par RESISTEX. Informations sous réserve d'erreur.

